

dne **19. 5. 2026** od **8:00** do **11:00** hodin

Plánovaná odstávka zahrnuje tyto lokality:**Bačetín** (okres Rychnov nad Kněžnou)

č. p. 43-50, 54, 59, 61, 72, 74, 75, 77, 78, 82, 83, 87, 92, 97, 113, 114, 115, 116, 119, 123-128, 130-135, 139, 142, 146

kat. území **Bačetín** (kód **600741**): parcelní č. 118, 581/33, 581/44, 581/45, 581/46, 581/47, 581/48, 581/49, 1224

Deštné v Orlických horách (okres Rychnov nad Kněžnou)

č. p. 33, 42, 43

Dobřany (okres Rychnov nad Kněžnou)

č. p. 1-7, 9-14, 16-22, 24-36, 38-46, 50, 52, 54-58, 65-73, 75, 77, 78, 79, 80, 82, 83, 86-91, 93, 95

č. ev. 3, 4, 15, 23, 37, 59

kat. území **Dobřany v Orlických horách** (kód **627631**): parcelní č. 1, 23, 27/3, 27/4, 28/3, 328/3, 328/4, 337/5, 411/1, 412

Kounov (okres Rychnov nad Kněžnou)

část obce **Kounov**

č. p. 5-14, 16, 17, 18, 20-29, 32, 33, 39, 42-46, 48-52, 54, 55, 56, 57, 59, 61, 63, 65, 68, 72, 74

č. ev. 1, 64

část obce **Nedvězí**

č. p. 1, 10, 12-21, 24, 26, 27, 30, 31, 34, 35, 36, 37, 39, 40, 41, 43, 44, 46, 47, 49, 51, 52, 55, 57, 58, 60-65, 70, 72, 73, 74

č. ev. 1, 2

kat. území **Kounov u Dobrušky** (kód **671177**): parcelní č. 29/2, 57/1, 192/1, 212, 320/4, 366/4

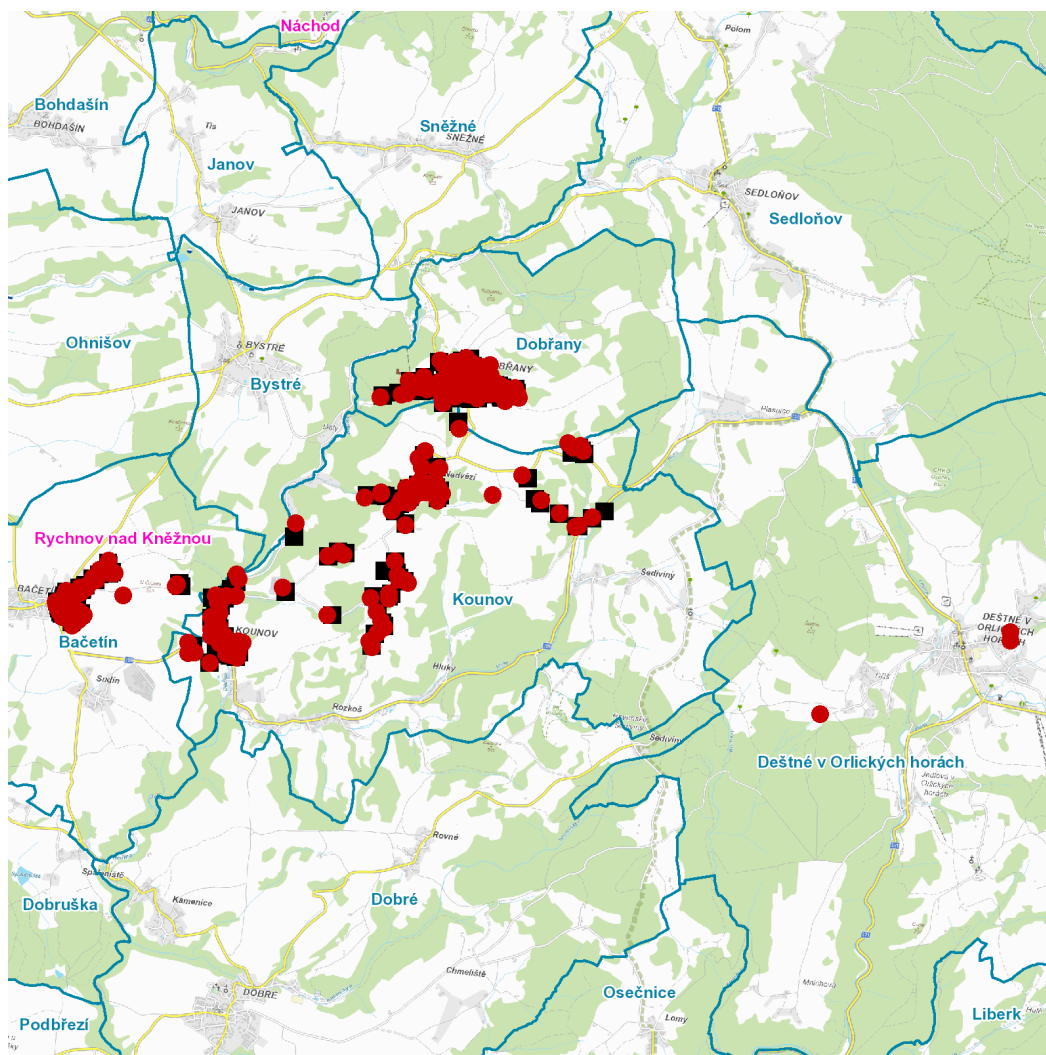
kat. území **Nedvězí u Dobrušky** (kód **671185**): parcelní č. 91/4, 100, 613/3, 640/3, 1007/1, 1279/5

UPOZORNĚNÍ

Dotčené zařízení distribuční soustavy je nutné i v době odstávky považovat za zařízení pod napětím, a proto vás žádáme o dodržení všech zásad bezpečnosti a provedení opatření potřebných k zamezení případných škod na zdraví a majetku. | Provozovatelé výroben elektřiny jsou povinni zajistit přerušeni dodávky elektřiny z výroby do vypnutého úseku distribuční soustavy.

NEJDE VÁM ELEKTŘINA...

TIP: Registrujte se zdarma na www.cezdistribuce.cz/sluzba a informace o odstávkách elektřiny budete dostávat e-mailem nebo SMS. U poruch zasíláme SMS s předpokládanou dobou obnovení dodávek. | Aktuální stav dodávek elektřiny na konkrétní adrese zjistíte snadno, rychle a bez registrace na portále **Bez Šťávy** (www.bezstavy.cz).

dne 19. 5. 2026 od 8:00 do 11:00 hodin**Orientační mapový podklad odstávkou dotčených lokalit****VYSVĚTLIVKY**

- – adresy dotčené odstávkou elektřiny
- – místa připojení k elektrické síti dotčená odstávkou

INFORMACE ZASLÁNA

IDDS: 4k6apeb (OBEC BAČETÍN)
IDDS: e6zbyn6 (Obec Deštné v Orlických horách)
IDDS: bg8as6n (OBEC DOBŘANY)
IDDS: m2ga75k (OBEC KOUNOV)